

01 マンション 東武東上線 柳瀬川 2,680 万円

オーベル志木柳瀬川

- ◆2006年2月築 3LDK
- ◆カウンターキッチン
- ◆床暖房設置
- ◆浴室換気乾燥機
- ◆24時間換気システム
- ◆宅配ボックス

■所在/志木市柏町6丁目
■交通/東武東上線「柳瀬川」駅徒歩7分
■専有/75.85㎡(22.94坪) ■バルコニー/12.40㎡
■構造/RC造9階建3階部分 ■間取/3LDK ■建築/2006年2月
■管理員/日勤 ■管理費/月額10,700円
■修繕積立金/月額7,470円(媒介)
ネットNo.FQ43839

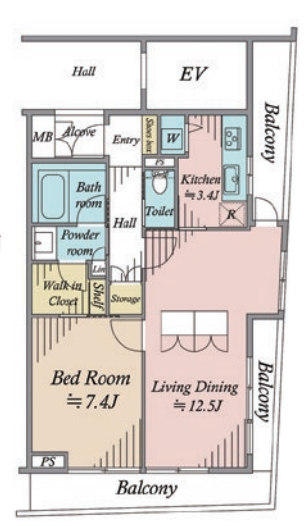


02 マンション 東武東上線 成増 3,180 万円

ウィンシティ成増

- ◆最上階南向き
- ◆1LDK+WIC
- ◆2006年3月築
- ◆便利な複数路線利用
- ◆15.9帖の広々LDK

■所在/板橋区成増4丁目
■交通/東武東上線「成増」駅徒歩11分
■専有/57.19㎡(17.30坪) ■バルコニー/18.42㎡
■構造/RC造6階建6階部分 ■間取/1LDK+WIC
■建築/2006年3月 ■管理員/巡回
■管理費/月額10,900円 ■修繕積立金/月額5,700円(媒介)
ネットNo.FQ61249



03 マンション 東武東上線 朝霞台 3,350 万円

ライオンズ朝霞台バルポート

- ◆2014年9月築3LDK
- ◆南向き
- ◆食洗機付
- ◆カウンターキッチン
- ◆床暖房
- ◆浴室換気乾燥機
- ◆宅配ボックス
- ◆ペットと暮らせるマンションです

■所在/朝霞市満沼7丁目
■交通/東武東上線「朝霞台」駅徒歩13分
■専有/70.94㎡(21.45坪) ■バルコニー/10.98㎡
■構造/RC造8階建5階部分 ■間取/3LDK
■建築/2014年9月 ■管理員/日勤
■管理費/月額12,200円 ■修繕積立金/月額7,590円(媒介)
ネットNo.FP83661



04 マンション 都営 練馬春日町 3,480 万円

スターロイヤル練馬春日町

- ◆2003年6月築2LDK
- ◆浴室換気乾燥機・追炊き機能付き
- ◆開放感のある折戸式ハイサッシュ
- ◆遮音性に配慮した二重床構造

■所在/練馬区春日町5丁目
■交通/都営大江戸線「練馬春日町」駅徒歩2分
■専有/53.87㎡(16.29坪) ■バルコニー/5.17㎡
■構造/RC造6階建3階部分 ■間取/2LDK
■建築/2003年6月 ■管理員/日勤
■管理費/月額13,600円 ■修繕積立金/月額5,400円(媒介)
ネットNo.FQ94957



05 マンション 都営三田線 蓮根 3,480 万円

セザール第三蓮根

- ◆平成14年1月築3LDK
- ◆最上階5階部分・角部屋
- ◆オートロック・宅配ボックス設置
- ◆浴室換気乾燥機・追炊き機能付き
- ◆全居室収納あり
- <リフォーム履歴(2016年5月実施)>
- ガスコンロ新規交換
- 給湯器新規交換
- 全居室壁紙替え

■所在/板橋区坂下3丁目
■交通/都営三田線「蓮根」駅徒歩9分
■専有/78.00㎡(23.59坪) ■バルコニー/9.94㎡
■構造/RC造5階建5階部分 ■間取/3LDK ■建築/2002年1月
■管理員/日勤 ■管理費/月額14,520円
■修繕積立金/月額16,450円(媒介)
ネットNo.FO86775

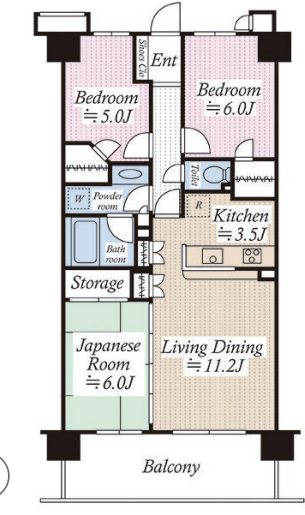


06 マンション 都営三田線 志村三丁目 3,870 万円

ブライルヒルズ

- ◆2007年10月築 3LDK
- ◆カウンター対面のシステムキッチン
- ◆浴室換気乾燥機
- ◆ウォークインクローゼット
- ◆エントランス上部の部屋

■所在/板橋区前野町5丁目
■交通/都営三田線「志村三丁目」駅徒歩10分
■専有/71.12㎡(21.51坪) ■バルコニー/12.30㎡
■構造/RC造10階建2階部分 ■間取/3LDK ■建築/2007年10月
■管理員/日勤 ■管理費/月額10,800円
■修繕積立金/月額9,960円 ■その他/月額100円(媒介)
ネットNo.FO47716

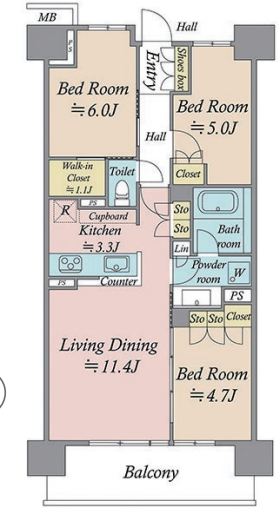


07 マンション 都営三田線 西台 4,750 万円

パークホームズ板橋蓮根二番街

- ◆2017年1月築3LDK+WIC
- ◆床暖房設置
- ◆浴室換気乾燥機・追炊き機能付き
- ◆食洗機付カウンターキッチン
- ◆宅配ボックス

■所在/板橋区蓮根3丁目
■交通/都営三田線「西台」駅徒歩5分
■専有/67.62㎡(20.45坪) ■バルコニー/10.53㎡
■構造/RC造11階建10階部分 ■間取/3LDK
■建築/2017年1月 ■管理員/日勤
■管理費/月額10,820円 ■修繕積立金/月額4,730円
■その他/月額681円(媒介)
ネットNo.FQ52217

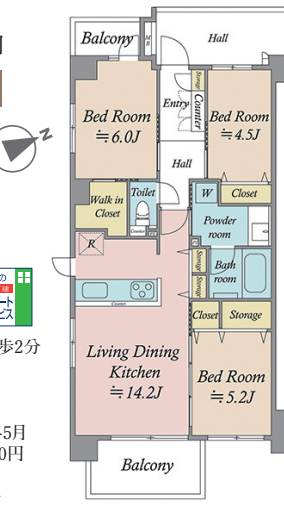


08 マンション 東武東上線 東武練馬 5,250 万円

イニシア練馬北町

- ◆2016年5月築 3LDK+WIC
- ◆東武東上線「東武練馬」駅徒歩2分
- ◆食洗機付カウンターキッチン
- ◆床暖房
- ◆浴室換気乾燥機

■所在/練馬区北町2丁目
■交通/東武東上線「東武練馬」駅徒歩2分
■専有/70.00㎡(21.17坪) ■バルコニー/8.88㎡
■構造/RC造8階建2階部分 ■間取/3LDK+WIC ■建築/2016年5月
■管理員/巡回 ■管理費/月額16,800円
■修繕積立金/月額7,000円 ■管理組合活動費/月額100円(媒介)



09 一戸建 東武東上線 和光市 2,980 万円

和光市下新倉4丁目

- ◆設計・建設住宅性能評価取得
- ◆ご家族との会話も弾むカウンターキッチン
- ◆グルニエ付き ◆複層ガラス
- ◆南西側にお庭スペースあり

■所在/和光市下新倉4丁目
■交通/東武東上線「和光市」駅徒歩22分
■土地/163.80㎡(49.54坪) ■建物/94.19㎡(28.49坪)
■間取/3LDK ■構造/木造2階建 ■建築/2009年7月
■設備/都市ガス・公営水道・下水道(媒介)
ネットNo.FO60055



10 一戸建 東武東上線 朝霞 3,180 万円

朝霞市岡3丁目

- ◆2012年12月築・3LDK+WIC
- ◆食洗機付カウンターキッチン
- ◆浴室換気乾燥機付き
- ◆小屋裏収納・WIC・全居室収納あり

■所在/朝霞市岡3丁目
■交通/東武東上線「朝霞」駅徒歩17分
■土地/100.02㎡(30.25坪) ■建物/90.25㎡(27.30坪)
■間取/3LDK ■構造/木造2階建 ■建築/2012年12月
■設備/都市ガス・公営水道・下水道(媒介)
ネットNo.FQ36904



11 一戸建 東武東上線 成増 3,680 万円

板橋区成増3丁目

- ◆1994年3月築 2LDK+店舗付戸建
- ◆東武東上線「成増」駅から徒歩10分
- ◆浴室・トイレに窓があり、換気がしやすいです

■所在/板橋区成増3丁目
■交通/東武東上線「成増」駅徒歩10分
■土地/58.80㎡(17.78坪) ■建物/128.30㎡(38.81坪)
■間取/2LDK+店舗 ■構造/木・S造3階建 ■建築/1994年3月
■設備/個別PC・公営水道・下水道(媒介)
ネットNo.FQ19482

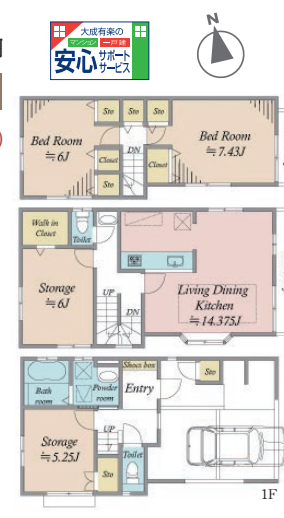


12 一戸建 都営三田線 高島平 3,980 万円

東京都板橋区徳丸5丁目

- ◆2007年12月築2LDK+2S(納戸)
- ◆LDKに床暖房設置
- ◆浴室換気乾燥機付き
- ◆全居室ベアガラス
- ◆ウォークインクローゼット
- ◆2沿線2駅利用可能
- ◆東武東上線「東武練馬」駅徒歩20分

■所在/板橋区徳丸5丁目 ■交通/都営三田線「高島平」駅徒歩16分
■土地/74.44㎡(22.51坪) ■建物/120.79㎡(36.53坪)
■間取/2LDK+S(納戸) ■構造/木造3階建 ■建築/2007年12月
■設備/都市ガス・公営水道・下水道(媒介)
ネットNo.FQ20510



13 一戸建 都営三田線 本蓮沼 3,980 万円

板橋区大原町

- ◆2007年4月築2LDK+S(納戸)
- ◆都営三田線「本蓮沼」駅徒歩5分
- ◆浴室換気乾燥機
- ◆床暖房設置
- ◆カーベースあり
- ◆TVモニター付インターホン

■所在/板橋区大原町
■交通/都営三田線「本蓮沼」駅徒歩5分
■土地/55.78㎡(16.87坪) ■建物/83.82㎡(25.35坪)
■間取/2LDK+S(納戸) ■構造/木造3階建 ■建築/2007年4月
■設備/都市ガス・公営水道・下水道(媒介)
ネットNo.FP28329



14 一戸建 東京メトロ 有楽町線 地下鉄成増 6,980 万円

板橋区成増1丁目

- ◆東京メトロ有楽町線・副都心線「地下鉄成増」駅徒歩2分
- ◆4LDK全居室収納可能 ◆浴室換気乾燥機
- ◆床暖房設置
- ◆敷地面積110.72㎡

■所在/板橋区成増1丁目
■交通/東京メトロ有楽町線・副都心線「地下鉄成増」駅徒歩2分
■土地/110.72㎡(33.49坪) ■建物/110.12㎡(33.31坪)
■間取/4LDK ■構造/木造3階建 ■建築/1999年6月
■設備/都市ガス・公営水道・下水道(媒介)
ネットNo.FQ36249



15 一戸建 東京メトロ 有楽町線 地下鉄成増 11,980 万円

板橋区成増2丁目

- ◆大成建設ハウジング施工 RC注文住宅
- ◆2000年11月築
- ◆間取りは1F:1LDK+S(納戸)/2F:1SLDK/3F:1LDK

■所在/板橋区成増2丁目
■交通/東京メトロ有楽町線「地下鉄成増」駅徒歩5分
■土地/155.06㎡(46.9坪) ■建物/220.26㎡(66.62坪)
■間取/3LDK+S(納戸) ■構造/RC3階建 ■建築/2000年11月
■設備/都市ガス・公営水道・下水道(媒介)
ネットNo.FN25858

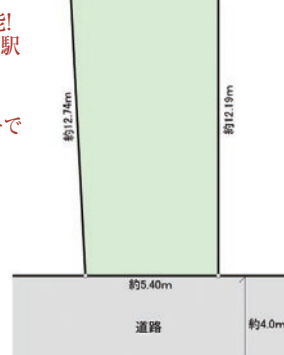


16 土地 東武東上線 上板橋 3,280 万円

板橋区前野町6丁目

- ◆2沿線2駅利用可能! 東武東上線「上板橋」駅徒歩16分!
- ◆建築条件なし! お好きなハウスメーカーで建築できます!
- ◆土地約21坪

■所在/板橋区前野町6丁目
■交通/東武東上線「上板橋」駅徒歩16分
■土地/71.66㎡(21.67坪) ■地目/宅地
■用途/第一種中高層住居専用地域 ■建ぺい率/60%
■容積率/160% ■設備/都市ガス・公営水道・下水道
■接道/公道南西4.0m ■現況/古家有(媒介)
ネットNo.FQ30824



略号 ●SRC造…鉄骨鉄筋コンクリート造 ●RC造…鉄筋コンクリート ●S造…鉄骨造※広告作成中に成約となる場合がありますのでご承知ください。※取引態様「媒介」と表示されているものは、販売価格の他に媒介手数料を別途申し受けます。■価格は全て代金総額表示しております。(税込)とは消費税といた意味です。■掲載物件の概要は平成30年11月6日現在のものです。■広告有効期限:平成30年11月30日。■図面と現況が異なる場合は現況優先となります。※写真は一部CG加工したのものもあります。

