

速報

成約御礼

このエリアの下記不動産が**大成有楽**でまたまた**売れました**



～CHECK POINTS～

◇JR山手線「駒込」駅、「巣鴨」駅徒歩12分

東京外環南北線「駒込」駅徒歩11分

都営三田線「巣鴨」駅徒歩11分

◆二重床構造、宅配ボックス

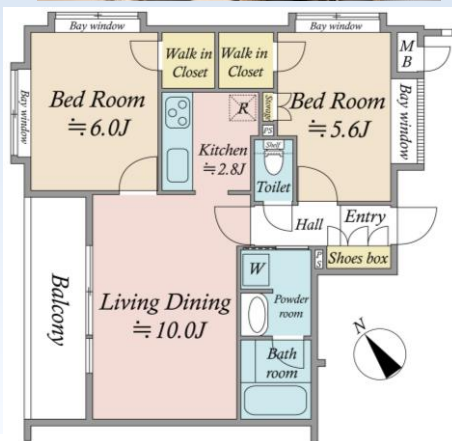
◇TVモニター付きインターホン、オートロックシステム



～2020年8月室内リノベーション工事実施済～

【リノベーション内容】

- ・全室クロス張替・全室フローリング張替・ユニットバス交換
- ・洗面台交換・トイレ交換・キッチン交換・造付食器棚設置
- ・洗面室に吊戸棚設置・給排水管交換 等



追い炊き



複数路線
利用可



ウォークイン
クローゼット



リノベーション済



ペット可
(規約有り)



バリアフリー



二重床



即入居可



宅配BOX



空室・空室



角部屋



TVモニター付
インターホン



オートロック

歩12分

徒歩11分

名称

グランシャトレ駒込

所在	(住所表示) 豊島区駒込7丁目13-11
土地	所有権 面積 965.40 m ² 共有持分: / 用途地域 (第一種中高層住居専用地域)
建物	専有面積 (壁芯) m ² (坪) (公簿) m ² (坪) バルコニー m ² (坪) 間取り (2LDK) 総戸数 (24戸) 構造 (RC造5階建て) 建築 (2000年4月)
物	分譲会社 (株)星和ホームズ 施工会社 (株)松村組、松井建設(株) 管理会社 (大和ライフネクスト(株)) 管理形態 (管理会社に全部委託) 管理員 (巡回) 管理費 (円) 修繕積立金 (円) その他 (円) 合計 (円)
施設	電気 (東京電力) 給湯 (ガス給湯器) 駐車場 (空無) ガス (都市ガス)
引渡	現況 (空室) 期日 (即可)
備考	その他費用: 特別負担金 大成有楽の マンション 一戸建 安心 サポートサービス



大成建設グループ

大成有楽不動産販売

大成有楽不動産販売株式会社

国土交通大臣(9)第3394号 (一社)不動産協会会員

(一社)不動産流通経営協会会員 (公社)首都圏不動産公正取引協議会加盟

池袋センター

〒170-0013

豊島区東池袋1-41-6-3F

☎ 03-6872-1911

FAX 03-5396-7300



物件No. GF34913

取引態様 (媒介)

資料作成 坂口 検印 中山

このハウジングマップは概要紹介図です。図面と現況が異なる場合は現況優先となります。