

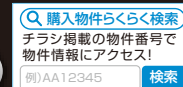


TAISEI GROUP OF COMPANIES 「人と住まいを信頼の架け橋でつなぐ」理念のもと、お客様に十分ご満足いただけるプランをご提供します。

# 大成有楽不動産販売

大成有楽ホームページより

物件番号でらくらく検索



大成有楽川崎

で 検索

広告  
初掲載

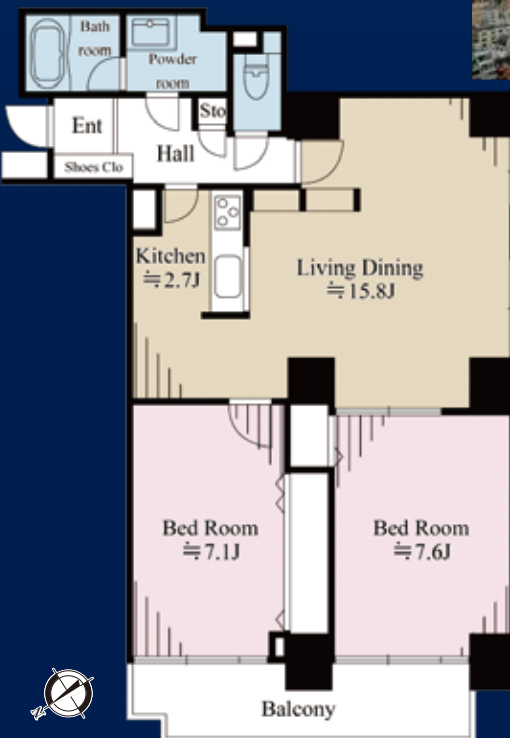
ルリエ川崎駅前 16階部分

価格 **4,480** 万円

JR東海道線「川崎」駅徒歩 **6** 分、京浜急行本線「京急川崎」駅徒歩 **5** 分

- ◆TVモニター付インターホン
- ◆対面式キッチン
- ◆宅配BOX ◆オートロック

**73.52㎡・2LDK**



大成建設施工  
～旧神奈川県住宅供給公社旧分譲～

## Life Information

- ・宮前小学校……徒歩約5分(約400m)
- ・富士見中学校……徒歩約8分(約610m)
- ・太田総合病院……徒歩約8分(約640m)
- ・まいばすけっと川崎駅東口店……徒歩約2分(約140m)



●所在/川崎市川崎区砂子2-10-7●交通/JR東海道線「川崎」駅徒歩6分●専有面積/73.52㎡(約22.23坪)●バルコニー面積/7.14㎡(約2.15坪)●構造/S造地下1階付19階建16階部分●間取り/2LDK●築年/1998年3月●管理形態/全部委託●管理員/日勤●管理費/月額18,600円●修繕積立金/月額4,120円●引渡/相談●取引態様/仲介

担当:小松

物件番号:GI09043

アルコード川崎 9階部分

価格 **6,180** 万円

JR東海道線「川崎」駅徒歩 **10** 分、京浜急行本線「京急川崎」駅徒歩 **7** 分



**74.13㎡・2LDK**

2012年7月築

南東角部屋

LDK約22.2帖



●所在/川崎市川崎区宮本町8-9●交通/JR東海道線「川崎」駅徒歩10分●専有面積/74.13㎡(約22.42坪)●バルコニー面積/26.52㎡(約8.02坪)●構造/RC造13階建9階部分●間取り/2LDK+WIC+SIC●築年/2012年7月●管理形態/全部委託●管理員/日勤●管理費/月額7,200円●修繕積立金/月額6,500円●インターネット使用料/月額770円●引渡/相談●取引態様/仲介

担当:高橋

物件番号:GH81756

※凡例(RC造…鉄筋コンクリート、SRC造…鉄骨鉄筋コンクリート、S造…鉄骨、S(N-DEN)…サービスルーム【納戸】、W(WIC)…ウォークインクローゼット、SIC…シューズインクローゼット、BWC…ビッグウォークインクローゼット)広告制作中に成約となる場合があります。ご容赦下さい。 図面と現況が異なる場合は現況優先となります。

広告有効期限:2021年7月末日



大成建設グループ

## 大成有楽不動産販売

大成有楽不動産販売株式会社 本社 東京都中央区京橋3丁目13-1(有楽ビル)  
国土交通大臣(9)第3394号 (一社)不動産協会会員 (一社)不動産流通経営協会会員  
(公社)首都圏不動産公正取引協議会加盟

川崎センター

**0120-075-911**

E-mail kawasa-e@yuraku.taisei.co.jp

〒210-0007  
川崎市川崎区駅前本町11-1  
パシフィックマークス川崎9F

【火・水曜定休/営業時間AM10:00~PM6:00】

TEL 044-210-4311

FAX 044-210-4312



査定無料・秘密厳守いたします

## 売却物件 募集中

※地域や物件により買取できない場合があります