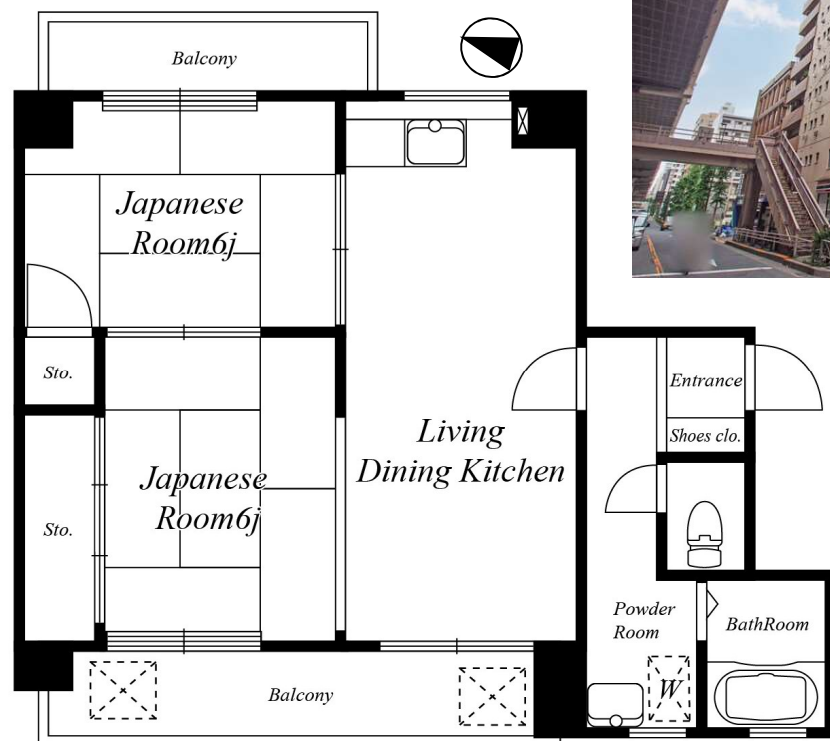


# 速報 成約御礼

このエリアの下記不動産が**大成有楽**でまたまた**売れました**



管理費・修繕積立金  
2万円以内

板橋区役所前 駅 名称 スカイライフ板橋  
徒歩 5 分 階

所在	(住居表示) 板橋区仲宿54番7
土地	所有権 面積 257.71 m <sup>2</sup> 共有持分: / 用途地域 ( 商業地域 )
建物	専有面積 ( 壁芯 ) m <sup>2</sup> ( 坪 ) バルコニー m <sup>2</sup> ( 坪 ) 間取り ( 2LDK ) 1棟の総戸数 ( 23 戸 ) 構造 ( 鉄骨鉄筋コンクリート・鉄筋コンクリート造陸屋根九階建 ) 建築 ( 1979年12月 ) 外装
物	分譲会社 ( 東鉄工業株式会社 ) 施工会社 ( 東鉄工業株式会社 ) 管理会社 ( 有限会社トータルウェーブ ) 管理形態 ( 管理会社に一部委託 ) 管理員 ( 日勤 ) 管理費 ( 月額 円 ) 修繕積立金 ( 月額 円 ) 合計 ( 月額 円 )
施設	駐車場 無 駐輪場 有 ( 無償/1台 ) 給湯 ( ガス給湯器 ) ガス ( 都市ガス ) エレベータ ( 有 )
引渡	現況 ( 居住中 ) 引渡し ( 相談 )
備考	

※媒介の場合、仲介手数料に所定の消費税等が加算されます。



大成建設グループ  
**大成有楽不動産販売**

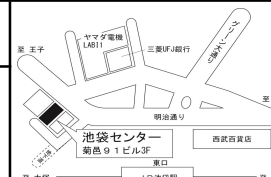
大成有楽不動産販売株式会社  
国土交通大臣(9)第3394号 (一社)不動産協会会員  
(一社)不動産流通経営協会会員 (公社)首都圏不動産公正取引協議会加盟

**池袋センター**

〒170-0013 豊島区東池袋1丁目41-6菊色91ビル 3F

☎ 03-6872-1911

FAX 03-5396-7300



物件No. GJ02371

取引態様 ( 媒介 )

担当

検印

中山

このハウジングマップは概要紹介図です。図面と現況が異なる場合は現況優先となります。